

Um outro olhar sobre o Barreiro: “nossa casa, nossa gente”.

Magda Cristina de Menezes ¹
Rua Moreira Pinto, 225, Araguaia, 30.622-180
Belo Horizonte, Minas Gerais
magda.menezes@pbh.gov.br

Denise Lara Ribeiro ¹
Rua Pintor Paulo Pottier, 5, Vale do Jatobá, 30.668-540
Belo Horizonte, Minas Gerais
denise.ribeiro@pbh.gov.br

¹ Escola Municipal Dulce Maria Homem
Rua Três Marias, 221, Miramar, 30.644-030
Belo Horizonte - MG
emdmh@pbh.gov.br

Abstract. Another look about Barreiro — project developed by area of Geography and by the students of the 3rd cycle with support from the area of English, of librarian and computer laboratory — aims to make students identify, understand and respect the potential of Barreiro region and its surroundings. Dulce Maria Homem School is located in the Miramar district, in Belo Horizonte, Barreiro region, where we live, work and live. The look of learners about “your home”, through the project, initiated in 2007, was developed by using concepts of orientation, geographic mapping, historical and physical characteristics of the region and field work, as city tour and technique visit to State Park of the Serra do Rola-Moça and the students registered through photographs, evaluative activities, production of text and exhibition open to the community. In 2008, the project was revitalized with basis of activities made in 2007; the field works, however, have focused on physical changes that the area has suffered in space between 2007/2008. This approach made through pictures and explanatory activities on remote sensing and through the analysis of remote sensing satellite CBERS of Belo Horizonte and the application of Google Earth. These photographs were included with the intention of expanding the knowledge of students and insert new technologies in their reality.

Palavras-chave: remote sensing and learning, photographs, sensoriamento remoto e educação, fotografias.

1. Introdução

“Conhecer a sua região com suas potencialidades naturais e socioculturais é investir numa consciência cidadã inestimável. Se entender no mundo, entendendo o mundo é uma perspectiva futura para constituir uma sociedade sustentável”. (Magda C. de Menezes).

A região do Barreiro é a mais movimentada da capital, após o centro de Belo Horizonte. Possui cerca de 300 mil habitantes, 54 bairros, 90 mil domicílios e 27 escolas municipais, entre elas a Escola Municipal Dulce Maria Homem.

Como moradoras da região e buscando reafirmar a potencialidade do espaço onde trabalhamos, iniciamos a construção deste projeto pedagógico em homenagem aos 152 anos do Barreiro, com alunos do 3º ciclo, em agosto de 2007. Ele visa reconhecer e valorizar a história com seus patrimônios naturais e socioeconômicos. Tem como ponto central o **educando**, pois é ele cidadão nato da região, estudante e componente fundamental desta comunidade. Por isso, precisa conhecer onde vive, o que o cerca e qual é o seu papel na sociedade, integrando conhecimento, cultura e novas tecnologias.

Em 2008, ao revitalizar o projeto “Um outro Olhar sobre o Barreiro: “Nossa Casa, Nossa Gente”, desenvolvemos um trabalho de interpretação de imagens da região do Barreiro, dando enfoque à análise daquelas via satélite.

Foram utilizados mapas da PRODABEL de 2002, imagens do CBERS 2002 e 2008 do programa EducaSeRE e do aplicativo *Google Earth*.

2. Metodologia de Trabalho

As turmas do 3º ciclo tiveram acesso ao material sobre a região do Barreiro através de aulas interativas no laboratório de informática, por meio de *sites* de busca para fomentar a base da constituição histórica da região, e também através de aulas expositivas de Geografia ministradas pela professora Magda. A biblioteca, através da professora Denise, auxiliou os alunos na pesquisa sobre a história e a geografia da região, fornecendo-lhes o apoio com o seguinte material: mapas, livros, jornais, revistas e pesquisas em *sites* da Internet, além de dar-lhes as orientações estratégicas e atividades relacionadas com a proposta. Também, durante as aulas de Geografia, foram abordados os elementos da linguagem cartográfica e dos aspectos geográficos (relevo, solo, clima, vegetação e hidrografia). Para aprofundar as linhas do projeto, foram necessários dois trabalhos de campo, os quais deram enfoque turístico e socioambiental. O primeiro foi uma visita à região urbanizada do Barreiro (*citytour*), com o objetivo de fotografar a área, destacando pontos estratégicos do patrimônio socioeconômico e natural. O segundo se deu por uma excursão ao Parque Estadual da Serra do Rola Moça, para que o aluno pudesse compreender a história e a preservação daquele espaço, bem como das potencialidades naturais do entorno.

Primeira visita — Os alunos do 3º ciclo que participaram do *citytour* fotografaram os seguintes locais: Escola Municipal Dulce Maria Homem (figura 1), Casa Antiga da Rua Hoffman, Praça da Igreja de N. S. Aparecida, Praça da Via do Minério (rotatória), *CityMall* (parte do estacionamento), Santuário São Paulo da Cruz, Cristo (bairro Milionários), Viaduto do Barreiro, Avenida Olinto Meireles, Via Shopping, Via Férrea (Santa Margarida).



Figura 1. Escola Municipal Dulce Maria Homem

Segunda visita — Trabalho de Campo no Parque Estadual da Serra do Rola-Moça. Nossa visita foi orientada por um geógrafo e um guarda-parque (guia) do Instituto Estadual de Florestas (IEF). A região também foi fotografada (figuras 2 e 3).



Figura 2. Região do Barreiro vista do Mirante dos Veados, Parque Estadual da Serra do Rola-Moça.



Figura 3. Aluna do 3º ciclo no Parque Estadual da Serra do Rola-Moça.

Para desenvolver o trabalho, os alunos utilizaram o laboratório de informática da escola (figura 4) e assistiram às aulas teóricas da professora Magda (figura 5).



Figura 4. Aulas no laboratório de informática.



Figura 5. Aulas teóricas.

Agrupados em dupla ou em trio, interpretaram e analisaram mapas e imagens de satélite de Belo Horizonte e da região do Barreiro (figuras 6 e 7).

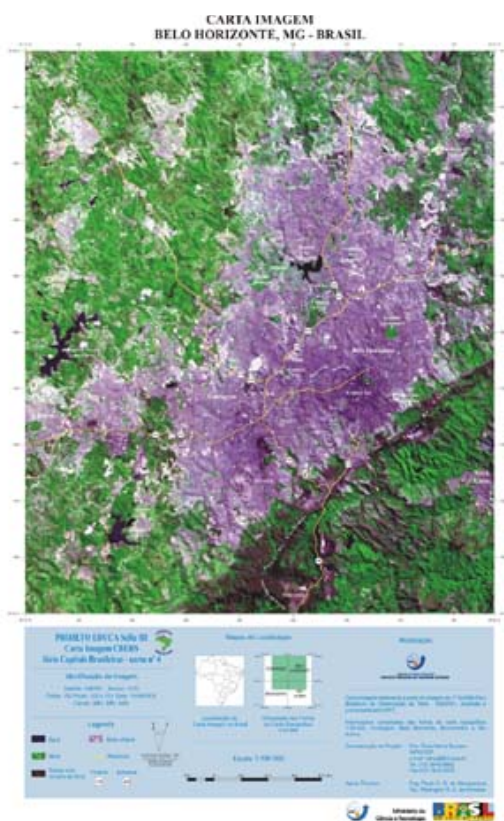


Figura 6. Belo Horizonte, MG, imagem do CBERS – 2002.



Figura 7. Imagem da Escola Municipal Dulce Maria Homem, esquina das Ruas Três Marias e Aurora, no Bairro Miramar, Belo Horizonte (*Google Earth*).

Latitude: 19° 59' 42'' S

Longitude: 44° 0' 47'' W

3. Resultados e Discussão

As fotografias que demonstram o olhar dos educandos sobre a sua região e algumas fotos antigas, obtidas do CD – 130 anos de Barreiro, foram utilizadas para criar uma linha de tempo. A apresentação dos primeiros resultados aconteceu em setembro de 2007, durante a festa da biblioteca escolar Vinícius de Moraes.

Em 2008, criamos um clipe no *powerpoint* de todas as atividades desenvolvidas pelos alunos: as fotos de pontos da região que sofreram alteração de 2007 para 2008, trabalhos de pesquisa e exercícios, que fomentaram o entendimento sobre a proposta, e as avaliações escritas, as quais apontaram que os educandos compreenderam a sua história fazendo história sobre um espaço geográfico mutável ao longo do tempo.

A área de Língua Estrangeira, através da professora Rosana, produziu um texto cômico a partir do texto original de Mário de Andrade sobre a lenda da Serra do Rola-Moça. Os alunos apresentarão a peça teatral “A Serra do Rola-Moça ou Moça Rola na Serra” no dia 28/11/08, na Feira de Cultura.

4. Conclusões

O projeto encontra-se em andamento. Na avaliação com os educandos, coletamos sugestões de ampliação para toda a escola em 2009.

Agradecimentos

Gerência Regional Pedagógica e Administrativa do Barreiro

Direção e coordenação da EMDMH

Professoras Vera (laboratório de informática) e Rosana

Funcionários do Parque Estadual da Serra do Rola-Moça – Paulo, Dagmar, Alan, Alex e Juninho

Senhor Antônio Augusto – autor do livro *130 anos de Barreiro*

INPE – Instituto Nacional de Pesquisas Espaciais/São José dos Campos

Referências Bibliográficas

SANDHOLTZ, Judith Haymore *et al.* **Ensinando com tecnologia: criando salas de aula centradas nos alunos**. Porto Alegre: Artes Médicas, 1997.

RAMOS, Cosete. **Sala de Aula de Qualidade Total**. Rio de Janeiro: Qualitymark, 1995.

FLORENZANO, Teresa Gallotti. **Iniciação em Sensoriamento Remoto**. São Paulo: Oficina de textos, 2007.