



Projeto CANASAT

*Mapeamento da Cana via Imagens
de Satélites de Observação da Terra*

Bernardo Rudorff

Divisão de Sensoriamento Remoto

INPE

Projeto CANASAT

- *Área de abrangência: Centro-Sul;*
- *Previsão da estimativa da área plantada;*
- *Identificar e mapear a cana via imagens;*
- *Viabilidade operacional (± 5 anos);*
- *Área em reforma com cana de ano-e-meio;*
- *Área de cana em expansão;*
- *Disponibilizar informação na internet.*



CANASAT

Mapeamento da cana via imagens de satélite de observação da Terra



<http://www.dsr.inpe.br/canasat/>



Introdução



Inicializar Mapa



Tabelas e Relat.



Contato



Sala de Imprensa

Esta pagina foi acessada

026649

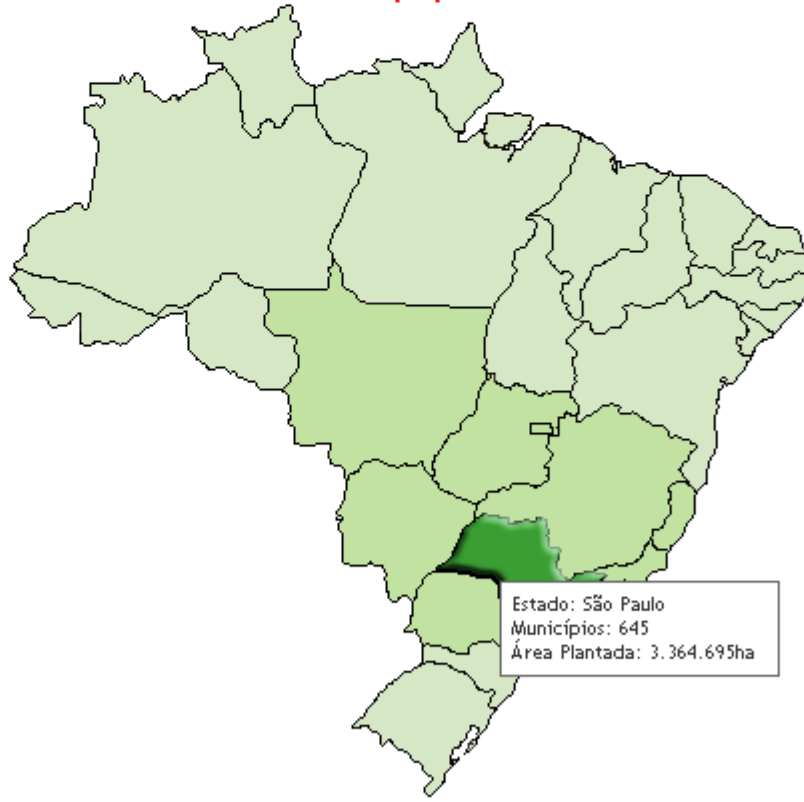
vezes desde 29/08/2005



<http://www.dsr.inpe.br/mapdsr/>

Deslize o mouse sobre o mapa para selecionar um estado!

- Introdução**
- Inicializar Mapa**
- Tabelas e Relat.**
- Contato**
- Sala de Imprensa**

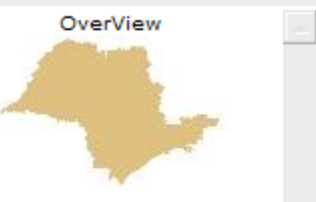


Estado: São Paulo
Municípios: 645
Área Plantada: 3.364.695ha



Ferramentas

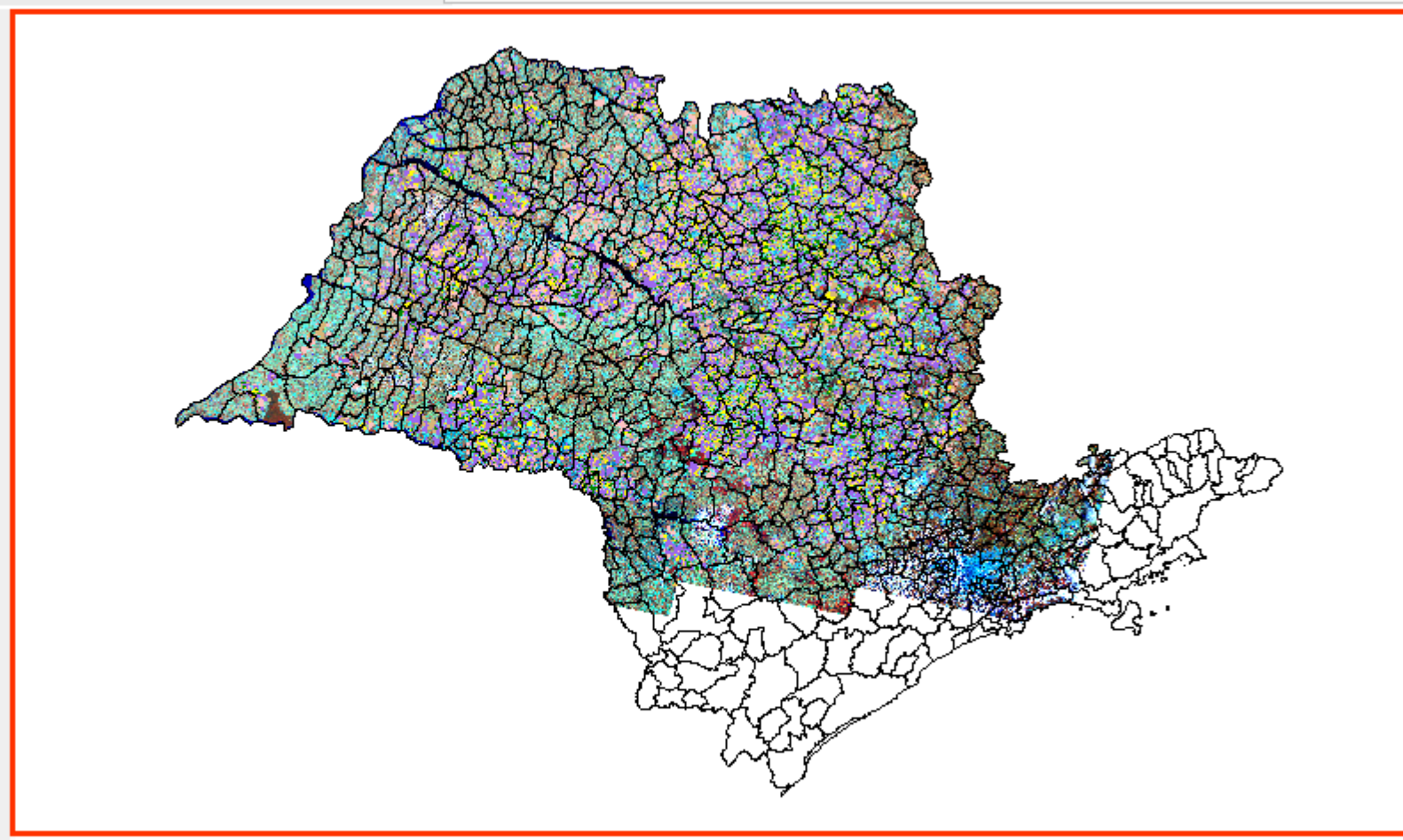
Ativo: ZoomIn



Atualizar

Painel de Controle

- Mapeamento
 - Cana2003
 - Cana2004
 - Cana2005
 - Cana2006
- Cartografia
 - LimiteMunicipal
 - EDR
 - Usinas
- Mosaicos SP
 - 2003_GRB
 - 2003_RGB
 - 2004_GRB
 - 2004_RGB
 - 2005_GRB
 - 2005_RGB
 - 2006_GRB



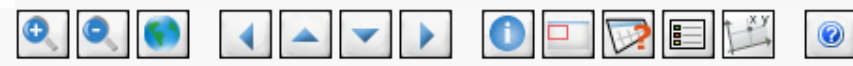
Município: Ano Safra: Consultar

Elaborado por: Luigi Au



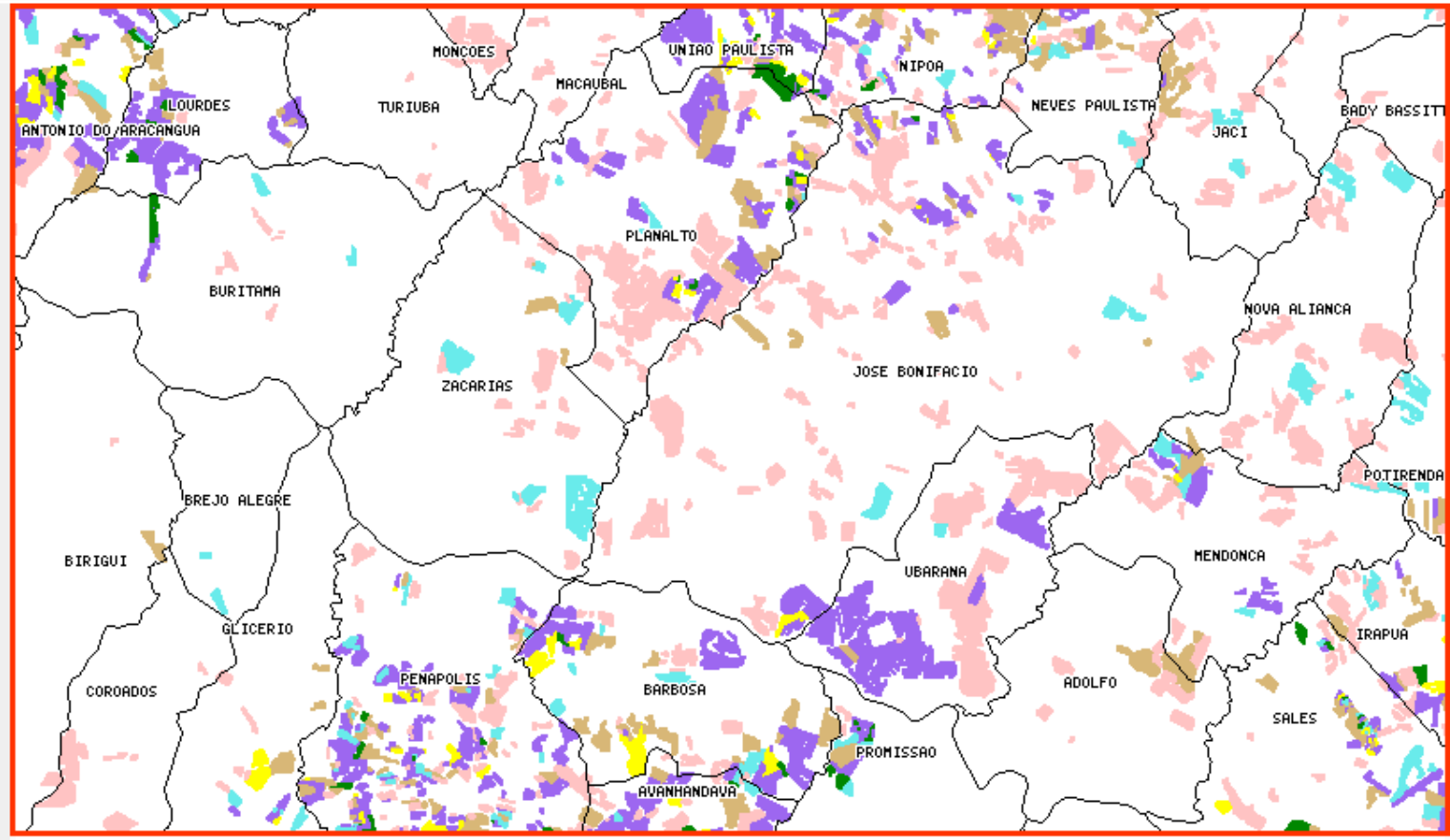
Ferramentas

Ativo:



Linite_Municipal






- Cana Safra 2006/2007
- Cana Soca1 2006
- Cana Soca2 2006
- Cana Reforma 2005
- Cana Expansão 2005
- Cana Reforma 2006



0 30 60 90 km

Município: Ano Safra: Consultar

Elaborado por: Luigi Aulicino

-  [Introdução](#)
-  [Inicializar Mapa](#)
-  [Tabelas e Relat.](#)
-  [Contato](#)
-  [Sala de Imprensa](#)

Estado	Área de Cana (ha)		
	Safra	Reforma	Total
Goiás	239.083	11.584	250.666
Minas Gerais	351.284	17.214	368.497
Mato Grosso	194.430	19.914	214.344
Mato Grosso do Sul	167.964	14.096	182.060
Paraná	422.232	16.626	438.858
São Paulo	3.354.490	306.674	3.661.164
Total	4.729.483	386.107	5.115.590

TABELAS

Estado	SAFRA
Goiás	GO_05/06
	GO_06/07
Minas Gerais	MG_05/06
	MG_06/07
Mato Grosso	MT_05/06
	MT_06/07
Mato Grosso do Sul	MS_05/06
	MS_06/07
Paraná	PR_05/06
	PR_06/07
São Paulo	SP_03/04
	SP_04/05
	SP_05/06
	SP_06/07

RELATÓRIOS

Área de Cana Safra e Reforma no Estado de São Paulo - Safra 2006/2007				
Município	EDR	Área de Cana (ha)		
		Safra	Reforma	Total
Adamantina	Dracena	10 405	1 318	11 723
Adolfo	São José do Rio Preto	1 064	0	1 064
Aguai	São João da Boa Vista	7 448	466	7 915
Águas da Prata	São João da Boa Vista	0	0	0
Águas de Lindóia	Bragança Paulista	0	0	0
Águas de Santa Bárbara	Avaré	965	0	965
Águas de São Pedro	Piracicaba	0	0	0
Agudos	Bauru	6 135	361	6 496
Alambari	Itapetininga	0	0	0
Alfredo Marcondes	Presidente Prudente	0	0	0
Altair	Barretos	8 475	1 380	9 855
Altinópolis	Franca	14 367	2 105	16 472
Alto Alegre	Araçatuba	7 487	413	7 900
Alumínio	Sorocaba	0	0	0
Álvares Florence	Votuporanga	0	0	0
Álvares Machado	Presidente Prudente	0	0	0
Álvaro de Carvalho	Marília	0	0	0
Alvinlândia	Marília	0	0	0
Americana	Piracicaba	2 085	394	2 479
Américo Brasiliense	Araraquara	8 089	117	8 207
Américo de Campos	Votuporanga	0	0	0
Amparo	Bragança Paulista	1 609	108	1 717
Analândia	Limeira	2 377	337	2 714
Andradina	Andradina	12 547	2 159	14 706
Angatuba	Itapetininga	253	45	298
Anhembi	Botucatu	4 598	144	4 743



<http://www.dsr.inpe.br/canasat/>

Mapeamento da cana via imagens de satélite de observação da Terra



Introdução



Inicializar Mapa



Tabelas e Relat.



Contato



Sala de Imprensa

Esta página foi acessada

026649

vezes desde 29/08/2005



<http://www.dsr.inpe.br/canasat/>