



XIII Simpósio Brasileiro de Sensoriamento Remoto



Acesso ao Banco de Imagens do CDSR

**Josiane Mafra
DGI / OBT / INPE
Florianópolis, abril/2007**

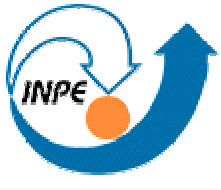


Acesso ao Banco de Imagens do CDSR



Principal Diretriz

Processar, armazenar e disseminar, de forma operacional, dados e imagens de satélites de observação da Terra, bem como operar, manter, atualizar e aperfeiçoar os sistemas e equipamentos de processamento de dados de satélites de observação da Terra;



Acesso ao Banco de Imagens do CDSR



□ Histórico

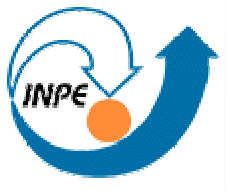
1973 – Início das atividades de recepção de dados de Sensoriamento Remoto:

Sistema MSS

920 km de altitude.

14 faixas imageadas com largura de 185 km

Revisita de 18 dias.



Acesso ao Banco de Imagens do CDSR



Histórico

1984 - 2007 Sistema Landsat

705 km de altitude.

14 faixas imageadas com largura de 185 m

Revisita de 16 dias.



Acesso ao Banco de Imagens do CDSR



Como era o acesso:

Até 1999

- ✓ listagem de cobertura de nuvens.
- ✓ acesso através de fax ou atendimento telefônico.

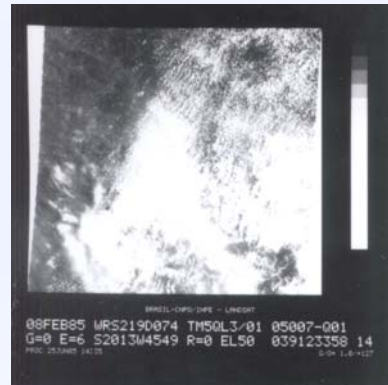


Acesso ao Banco de Imagens do CDSR



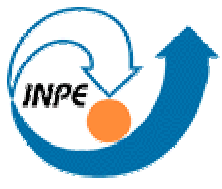
❑ Como era o acesso:

Até 1995:



1995-1999:





Acesso ao Banco de Imagens do CDSR

XIII SBR
Simpósio Brasileiro
de Sensoriamento Remoto

www.dgi.inpe.br



Acesso ao Banco de Imagens do CDSR

Arquivo Editar Exibir Favoritos Ferramentas Ajuda

Endereço <http://www.dgi.inpe.br/>

msn Busca Marcador Opções Pop-ups Permitidos Hotmail Messenger Meu MSN

Google Go RS Bookmarks 1035 blocked Check AutoLink AutoFill Settings

Divisão de Geração de Imagens

Sobre a DGI | Atendimento aos Usuários | Produtos e preços | Eventos | Cursos | Pessoal

- Galeria de Imagens
- Pedidos Cbers
- Pedidos Landsat
- Busca na DGI
- Downloads
- Links
- FAQ
- OBT
- INPE
- MCT

3º Seminário de Sensoriamento Remoto, Interpretação e Processamento de Imagens de Satélites

De 21 a 25 de Maio de 2007
INPE - Cachoeira Paulista - SP

Missão

A DGI - Divisão de Geração de Imagens - é responsável pela recepção, processamento e distribuição de imagens adquiridas pelos satélites **LANDSAT** e **CBERS** de sensoriamento remoto.

Diretrizes

I - Processar, armazenar e disseminar, de forma operacional, dados e imagens de satélites de observação da Terra, bem como operar, manter, atualizar e aperfeiçoar os sistemas e equipamentos de processamento de dados de satélites de observação da Terra;

II - estabelecer relacionamento com operadores de satélites de observação da Terra, públicos e privados, a fim de garantir a disponibilidade de dados de interesse do País;

III - garantir a recepção, geração e produção das imagens dos satélites de observação da Terra do programa espacial brasileiro, estabelecendo procedimentos para a disseminação mais ampla possível destas imagens;

Catálogo de Imagens Landsat-1,2,3

Catálogo de Imagens Landsat-5/7

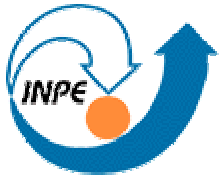
Catálogo de Imagens CBERS-2

OBT/DGI
Liderança Mundial em Distribuição de Imagens

NÚCLEO DE DIFUSÃO

Internet

Iniciar Caixa de ent... Microsoft Po... INPE-DGI - P... Controle de ... Microsoft Ph... 14:19

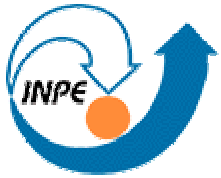


Acesso ao Banco de Imagens do CDSR

The screenshot displays the 'Catálogo de Imagens' (Image Catalog) website. The browser window title is 'Catálogo de Imagens - Microsoft Internet Explorer'. The address bar shows 'http://www.dgi.inpe.br/CDSR/'. The page features the INPE logo and navigation links: 'Cadastro', 'Entrar', 'Sair', 'Carrinho', 'Histórico', and 'Ajuda'. The main content is divided into two sections:

- Parâmetros Básicos (Basic Parameters):** Includes fields for 'Satélite', 'Instrumento', 'Intervalo de Tempo' (with 'Sazonal' checkbox), 'De' (04/1976) and 'Até' (04/2007) dates, 'Cobertura Máxima de Nuvens' (Q1-Q4), 'Quick Look' (Pequeno/Grande), 'País', 'Município', and 'Estado' dropdowns, 'Executar' button, 'Órbita' and 'Ponto' date ranges, 'Por Região' (Norte, Oeste, Leste, Sul) with values, and 'Interface Gráfica' (Lat: -17, Lon: -48).
- Cadastro (Registration):** A form with fields for 'Nome completo', 'Usuário', 'Senha', 'E-mail', 'Telefone', 'CPF', 'Logradouro' (with 'Número' field), 'CEP', 'Cidade', 'Estado', 'País' (Brazil), 'Nome da Organização', 'Tipo de Organização', and 'Setor de Atividade'. It concludes with 'Registrar', 'Atualizar', and 'Fechar' buttons.

The Windows taskbar at the bottom shows the 'Iniciar' button and several open applications: 'Caixa de ent...', 'Microsoft Po...', 'Catálogo de ...', 'Controle de ...', and 'Microsoft Ph...'. The system clock shows '14:27'.



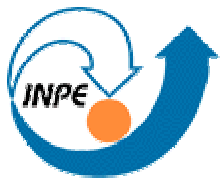
Acesso ao Banco de Imagens do CDSR

The screenshot shows the INPE CDSR (Cadastro de Dados de Sensoriamento Remoto) web application interface. The browser window title is "Catálogo de Imagens - Microsoft Internet Explorer". The address bar shows the URL "http://www.dgi.inpe.br/CDSR/". The page header includes the INPE logo and the title "Catálogo de Imagens". Below the header, there is a search bar and a login section. The main content area is divided into several sections for image search and retrieval:

- Parâmetros Básicos:** Includes dropdown menus for "Satélite" and "Instrumento", a radio button for "Intervalo de Tempo" (Sazonal), date pickers for "De" (04/1976) and "Até" (04/2007), and dropdown menus for "Q1", "Q2", "Q3", and "Q4". It also has a "Quick Look" section with radio buttons for "Pequeno" and "Grande".
- Pais, Município, Estado:** A section with dropdown menus for selecting the country, municipality, and state, followed by an "Executar" button.
- Órbita and Ponto:** A section with date pickers for "De" and "Até" for both "Órbita" and "Ponto", followed by an "Executar" button.
- Por Região:** A section with input fields for "Norte" (10), "Oeste" (-90), "Leste" (-30), and "Sul" (-40), followed by an "Executar" button.
- Interface Gráfica:** A section with input fields for "Lat" (-17) and "Lon" (-48), followed by an "Executar" button.

On the right side of the page, there is a login form with fields for "Nome de Usuário" (josi) and "Senha" (masked with asterisks), an "Enviar" button, and a link for "Esqueceu sua senha?".

The Windows taskbar at the bottom shows the "Iniciar" button and several open applications: "Caixa de ent...", "Microsoft Po...", "Catálogo de...", "Controle de...", and "Microsoft Ph...". The system clock shows the time as 14:29.



Acesso ao Banco de Imagens do CDSR

Internet Explorer - Catálogo de Imagens

Arquivo Editar Exibir Favoritos Ferramentas Ajuda

Endereço: <http://www.dgi.inpe.br/CDSR/>

msn Busca Marcador Opções Pop-ups Permitidos Hotmail Messenger Meu MSN

Google Go RS Bookmarks 1035 blocked Check AutoLink AutoFill Settings

Portugues

INPE Catálogo de Imagens

[Cadastro](#) [Entrar](#) [Sair](#) [Carrinho](#) [Histórico](#) [Ajuda](#)

josi

Parâmetros Básicos

Satélite: CBERS 2
Instrumento: CCD
Intervalo de Tempo: Sazonal
De: 04 / 04
Até: 04 / 2007
Cobertura Máxima de Nuvens: Q1, Q2, Q3, Q4
Quick Look: Pequeno Grande

Pais	Município	Estado
BRASIL	Florianópolis	SC

Executar

Órbita	Ponto
De: / Até: /	De: / Até: /

Executar

Por Região

Norte: 10.
Oeste: -90. Leste: -30.
Sul: -40.
Executar

Interface Gráfica

Lat: -27.597 Lon: -48.549

S:26.37;12.0:48.07.60

Concluído

Internet

14:36



Acesso ao Banco de Imagens do CDSR

Catálogo de Imagens - Microsoft Internet Explorer

Arquivo Editar Exibir Favoritos Ferramentas Ajuda

Endereço <http://www.dgi.inpe.br/CDSR/>

msn Busca Marcador Opções Pop-ups Permitidos Hotmail Messenger Meu MSN

Google Go RS Bookmarks 1035 blocked ABC Check AutoLink Autofill Settings

Portugues

INPE Catálogo de Imagens

[Cadastro](#) [Entrar](#) [Sair](#) [Carrinho](#) [Histórico](#) [Ajuda](#)

josi

Página 1 2 3 4

Parâmetros Básicos

Satélite: CBERS 2
Instrumento: CCD
Intervalo de Tempo: Sazonal
De: 04 / 04
Até: 04 / 2007
Cobertura Máxima de Nuvens:
Q1: [v] Q2: [v]
Q3: [v] Q4: [v]
Quick Look: Pequeno Grande

Pais **Município** **Estado**
BRASIL Florianópolis SC

Órbita **Ponto**
De: [] Até: [] De: [] Até: []

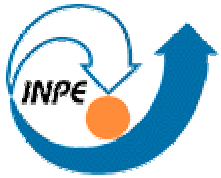
Por Região
Norte: 10.
Oeste: -90. Leste: -30.
Sul: -40.

Interface Gráfica
Lat: -27.597 Lon: -48.549

CB2CCD 155/131-2007-04-08 	CB2CCD 155/131-2007-03-13 	CB2CCD 155/131-2007-02-15 	CB2CCD 155/131-2007-01-20
CB2CCD 155/131-2006-12-25 	CB2CCD 155/131-2006-11-29 	CB2CCD 155/131-2006-11-03 	CB2CCD 155/131-2006-10-08
CB2CCD 155/131-2006-09-12 	CB2CCD 155/131-2006-08-17 	CB2CCD 155/131-2006-07-22 	CB2CCD 155/131-2006-04-08

Internet

14:39



Acesso ao Banco de Imagens do CDSR

Catálogo de Imagens - Microsoft Internet Explorer

Arquivo Editar Exibir Favoritos Ferramentas Ajuda

Endereço <http://www.dgi.inpe.br/CDSR/>

msn Busca Marcador Opções Pop-ups Permitidos Hotmail Messenger Meu MSN

Google Go RS Bookmarks 1035 blocked Check AutoLink Settings

Portugues **INPE** Catálogo de Imagens [Cadastro](#) [Entrar](#) [Sair](#) [Carrinho](#) [Histórico](#) [Ajuda](#)

josi

Parâmetros Básicos

Satélite: CBERS 2
Instrumento: CCD
Intervalo de Tempo: Sazonal
De: 04 / 04
Até: 04 / 2007
Cobertura Máxima de Nuvens: Q1 Q2 Q3 Q4
Quick Look: Pequeno Grande
País: BRASIL Município: Florianópolis Estado: SC
Executar

Órbita **Ponto**
De: Até: De: Até:
Executar

Por Região
Norte: 10.
Deste: 90. Leste: -30.
Sul: -40.
Executar

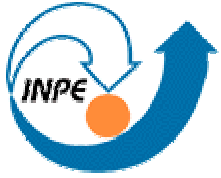
Interface Gráfica
Lat: -27.597 Lon: -48.549

Item	Miniatura	Informações	Mídia	Preço	Ação
1		Satélite: CB2 Instrumento: CCD Órbita: 155 Ponto: 131 Data: 2006-07-22	FTP	R\$ 0	Suprimir Detalhes
TOTAL				R\$ 0	

Proseguir Fechar

Internet

14:42



Acesso ao Banco de Imagens do CDSR



Josiane Maria Gomes Mafra,

Seu pedido esta completo.

Você pode fazer o download dos arquivos :

LANDSAT_2_MSS_19810716_236_079_L2_BAND5.tif.zip

LANDSAT_2_MSS_19810716_236_079_L2_BAND6.tif.zip

LANDSAT_2_MSS_19810716_236_079_L2_BAND7.tif.zip

LANDSAT_2_MSS_19810716_236_079_L2_BAND4.tif.zip

a partir do link <http://imagens.dgi.inpe.br/cdsr/josi125697> .

Se você encontrar algum problema, entre em contato com

<atus@dgi.inpe.br>, e mencione o pedido 125697.

Os arquivos ficarão disponíveis por 5 dias.



Acesso ao Banco de Imagens do CDSR

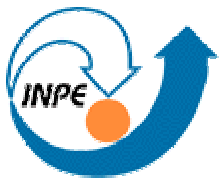


Volume de dados:

Landsat 1,2,3 - 54.896 cenas catalogadas

Landsat 5 - 14.000 cenas/ano

Cbers 2 - 22.000 cenas CCD/ano



Dúvidas

Josiane Mafra

josi@dgi.inpe.br

Obrigada!